

Catégorie d'actions

[B GBP Distributing] Institutional Investors who have entered into a Qualifying Agreement

Objectif du fonds

L'objectif du Fonds consiste à répliquer la performance des obligations souveraines des marchés émergents libellées en devise locale et pouvant faire l'objet d'investissements.

Stratégie d'investissement

La politique d'investissement du Fonds consiste à répliquer la performance de l'Indice J.P. Morgan Government Bond Index – Emerging Markets Global Diversified (ou tout autre indice déterminé de temps à autre par les Administrateurs pour répliquer dans une large mesure le même marché que l'Indice) d'aussi près que possible tout en cherchant à minimiser autant que possible l'écart de suivi entre la performance du Fonds et celle de l'Indice.

Indice

JP MORGAN GBI-EM GLOBAL DIVERSIFIED COMPOSITE Index

Structure

Investment Company

Conforme à UCITS**Domicile**

Luxembourg

Fiche technique

ISIN	LU2545196003	
Valeur liquidative	9,76 GBP au 31 mai 2024	
Devise	GBP	
Actif net(en millions)	2 105,59 USD au 31 mai 2024	
Date de lancement	29 décembre 2022	
Style de gestion	Indiciel	
Zone	Monde	
Règlement/livraison	Cycle de règlement des rachats, DD+2 ; Cycle de règlement des souscriptions, DD+2	
Délai de notification	11 h 00 (heure d'Europe centrale) à JN-1	
Valorisation	Clôture journalière du marché	
Swing Factor¹		
Souscription	0.08%	
Rachat	0.10%	
Souscription initiale	GBP 10 000 000,00	
Souscriptions ultérieures	GBP 5 000,00	
Frais de Gestion	0%	
Actuel TER	N/A	
Commission	Souscription	Rachat
Acquise au fonds	N/A	Maximum 2%

¹ Indicatif à la date de cette fiche informative, sujet à modification

Performance

	Indice	Fonds Brut	Ecart	Fonds Net	Ecart
Annualisé					
1 An (%)	2,30	2,51	0,21	2,61	0,32
3 Ans (%)	-	-	-	-	-
5 Ans (%)	-	-	-	-	-
Depuis début (%)	2,70	2,79	0,09	2,77	0,07
Cumulé					
1 Mois (%)	-0,07	-0,10	-0,03	-0,03	0,04
3 Mois (%)	-1,23	-1,25	-0,02	-1,28	-0,05
1 An (%)	2,30	2,51	0,21	2,61	0,32
3 Ans (%)	-	-	-	-	-
5 Ans (%)	-	-	-	-	-
Depuis début (%)	3,86	3,99	0,13	3,96	0,10
Calendrier					
2024 (year to date)	-2,54	-2,51	0,03	-2,56	-0,02
2023	6,34	6,53	0,19	6,55	0,20
2022	0,21	0,13	-0,08	0,13	-0,08

Les performances passées constituent une information et ne préjugent pas de l'évolution future.

Investir implique des risques, dont le risque de perte du capital.

Les chiffres de performance contenus dans ce document sont fournis sur une base brute et nette des frais de base. Les chiffres bruts de frais ne reflètent pas la déduction des frais de conseil ou autres susceptibles de réduire le rendement. Les rendements des indices reflètent les gains et pertes en capital, le revenu et le réinvestissement des dividendes. La performance comprend le réinvestissement des dividendes et les autres bénéfices des entreprises, et est calculée dans la devise indiquée dans la fiche détaillée du fond.

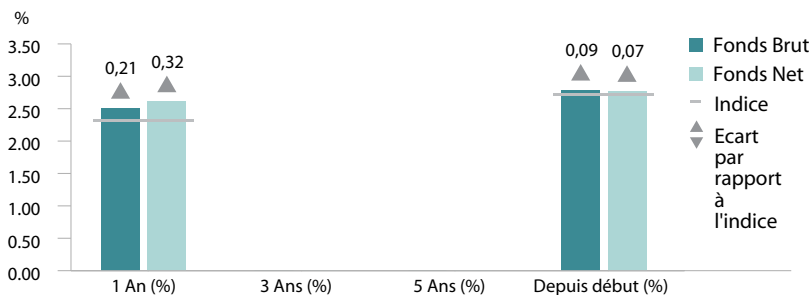
Les rendements de performance enregistrés depuis le lancement seront partiels pour l'année civile, si la date de lancement du Fonds en question, ou la date de lancement du Fonds auquel est liée la performance historique (la date retenue étant la plus proche) est incluse dans cette période.

La méthode de calcul des rendements en valeur ajoutée peut faire apparaître des écarts d'arrondis.

Lorsque le Fond est fermé conformément à son calendrier officiel concernant la Valeur liquidative (VL), mais avec une partie significative des prix des titres sous-jacents pouvant néanmoins être déterminée, une VL technique est calculée. La performance passée indiquée ici a donc été calculée à l'aide d'une VL technique lorsque cela s'est avéré nécessaire, ainsi que la VL officielle du Fonds pour chaque autre jour ouvrable sur la période concernée.

Source: SSGA.

Toutes les données sont au 31/05/2024

Performance annualisée**Caractéristiques du fonds**

	Fonds	Indice
Nombre de Lignes*	479	343
Average Yield To Worst (%)	6,98	6,96
Taux de Rendement (%)	6,98	6,96
Rendement Actuel (%)	5,97	6,02
Coupon moyen (%)	5,31	5,35
Option Adjusted Spread (Bps)	-1,99	-2,66
Duration effective (Ans)	5,03	5,05
Maturité moyenne (Ans)	7,16	7,19
Convexité Effective	0,47	0,47
Qualité de crédit moyenne	BAA2	BAA2

Ratios

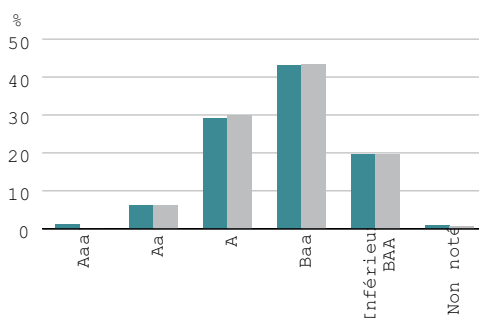
	3 Ans
Ecart type (%)	-
Erreur de suivi (%)	-
Bêta	-

* Le nombre d'émetteurs peut aussi inclure les positions de cash.

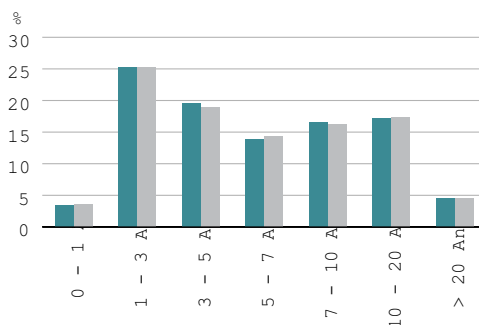
Répartition par pays	Fonds (%)	Indice (%)
Malaisie	10,04	10,01
Indonésie	10,01	10,03
Mexique	9,88	9,99
Brésil	9,87	9,93
Chine	9,56	10,01
Thaïlande	9,23	9,22
Afrique du Sud	8,32	8,27
Pologne	7,93	8,08
République Tchèque	6,32	6,32
Colombie	4,61	4,63
Autres	14,24	13,51
Total	100,00	100,00

Répartition qualité crédit	Fonds (%)	Indice (%)
Aaa	1,06	-
Aa	6,30	6,32
A	29,14	29,88
Baa	42,99	43,30
Inférieur à BAA	19,58	19,72
Non noté	0,94	0,77
Total	100,00	100,00

Répartition sectorielle	Fonds (%)	Indice (%)
Dettes Souveraines	98,53	100,00
Monétaire	0,64	-
NON CORPORATES	0,60	-
Agence	0,24	-
Total	100,00	100,00



Répartition maturité	Fonds (%)	Indice (%)
0 - 1 An	3,39	3,49
1 - 3 Ans	25,24	25,23
3 - 5 Ans	19,47	18,87
5 - 7 Ans	13,79	14,35
7 - 10 Ans	16,55	16,20
10 - 20 Ans	17,10	17,38
> 20 Ans	4,45	4,48



Source : SSGA.

Les caractéristiques, Répartition qualité crédit, allocations par pays et secteurs représentés le sont à la date indiquée en haut de la fiche produit et sont susceptibles de changer.

Dans l'allocation par pays, le terme « Autre » désigne la consolidation de tous les pays qui ne sont pas déjà inclus dans le top 10 du Compartiment.

La qualité du crédit est basée sur une moyenne de Moody's, S&P et Fitch.

VEUILLEZ NOTER QUE LE DÉTAIL COMPLET DES PARTICIPATIONS SOUS-JACENTES DU FONDS SE TROUVE SUR WWW.SSGA.COM

Communiqué commercial – Accès général. À l'usage exclusif des clients professionnels.

Ce document sert à des fins d'informations privées. Les informations fournies ne constituent pas des conseils d'investissement tel que ce terme est défini dans la Directive concernant les marchés d'instruments financiers (2014/65/UE) ou dans la réglementation suisse applicable et elles ne doivent pas être invoquées en tant que telles. Il n'y a aucune représentation ou garantie quant à l'exactitude de ces informations et State Street décline toute responsabilité vis-à-vis des décisions fondées sur celles-ci.

Veillez consulter la dernière mise à jour du Document d'information clé (DIC)/Document d'information clé pour l'investisseur (DICI) et du Prospectus du Fonds avant toute décision d'investissement. Les versions anglaises les plus récentes du Prospectus et du DIC/DICI sont consultables à l'adresse www.ssga.com. Une synthèse des droits des investisseurs est disponible ici : <https://www.ssga.com/library-content/products/fund-docs/summary-of-investor-rights/ssga-investors-rights-summary-template-non-etf-Lux.pdf> Veillez noter que la Société de gestion peut décider de mettre fin aux dispositions relatives à la commercialisation et procéder à la dénotification conformément à l'art. 93a de la directive 2009/65/CE.

Cette communication est destinée aux clients professionnels (ce qui inclut les Contreparties éligibles) qui sont considérés comme à la fois compétents et expérimentés en matière d'investissements.

Les informations fournies ne constituent pas des conseils d'investissement tel que ce terme est défini dans la Directive concernant les marchés d'instruments financiers (2014/65/UE) ou dans la réglementation suisse applicable et elles ne doivent pas être invoquées en tant que telles. Cela signifie que cette communication marketing (a) n'a pas été préparée conformément aux exigences juridiques visant à promouvoir l'indépendance de la recherche en investissement (b) n'est pas soumise à une interdiction de transactions quelconque avant la diffusion de la recherche en investissements.

Les marques de commerce mentionnées dans les présentes appartiennent à leurs propriétaires respectifs. Les fournisseurs de données tiers ne donnent aucune garantie ni ne formulent aucune déclaration de quelque sorte que ce soit quant à l'exactitude, l'exhaustivité ou l'actualité des données et ne sauraient être tenus responsables d'aucun préjudice de quelque nature qu'il soit relatif à l'utilisation desdites données.

Ce travail ne saurait être reproduit, copié ou transmis en tout ou partie, ni son contenu communiqué à des tiers sans l'autorisation écrite de SSGA.

Pour plus d'informations

Visitez notre site web www.ssga.com ou contactez un bureau SSGA.

SSGA Belgium

+32 (0) 2 663 2016

SSGA France

+33 (0) 1 44 45 40 48

SSGA Germany

+49 (0) 89 55878 999

SSGA Ireland

+353 (87) 469 8361

SSGA Italy

+39 02 3206 6121

SSGA Middle East & Africa

+971 2 245 9000

SSGA Netherlands

+31 (0) 20 718 1701

SSGA Switzerland

+41 (0) 44 245 7099

SSGA United Kingdom

+44 (0) 20 3395 2333