

[I] Institutionnels

Objectif du fonds

Le Fonds a pour objectif de générer une croissance du capital à moyen-long terme en s'exposant à un large éventail de classes d'actifs.

Stratégie d'investissement

La politique d'investissement du Fonds consiste à générer un rendement d'investissement supérieur au taux EURIBOR à un mois. L'indice de référence n'est utilisé qu'à des fins de comparaison des performances.

Le Gestionnaire d'investissement investira activement pour le compte du Fonds, en recourant à la Stratégie d'allocation flexible d'actifs, telle que décrite plus en détail à la section « Stratégies d'investissement » du Prospectus. L'allocation d'actifs tactique du fonds n'est en aucun cas conditionnée par l'indice de référence.

Le Fonds peut acquérir une exposition aux matières premières par le biais d'investissements dans des contrats à terme sur indices de matières premières.

Indice

1-month EURIBOR

Structure

SSGA Luxembourg SICAV

Conforme à UCITS

Domicile

Luxembourg

Fiche technique

Valeur Liquidative	13,14 EUR
Devise	EUR
Actif net	208,32 millions EUR
Date de lancement	04 Mai 2015
Style de gestion	Absolute Return
Zone	Monde
Règlement/livraison	DD+2 11:00AM CET time
Délai de notification	DD-1 11:00am CET Time
Valorisation	Daily
Swing Factor	
Souscription	0,03%
Rachat	0,00%
Souscription initiale	EUR 3,000,000
Souscriptions ultérieures	EUR 1,000
Frais de gestion	0,55%
TER Max	0,65%
Commission	
Souscription	0% maximum
Rachat	2% maximum

Identifiant du fonds

Catégorie d'actions	ISIN	Bloomberg
P	LU112178071	SSFAAPE LX
I	LU112178154	SSFAAIE LX
B	LU112178238	SSFAABE LX

Performances en %

Annualisées	Benchmark	Fund Gross	Difference	Fund Net	Difference
1 An (%)	3,77	15,14	11,37	14,40	10,63
3 Ans (%)	1,52	3,68	2,16	3,01	1,49
5 Ans (%)	0,71	5,50	4,79	4,82	4,11
Depuis le lancement (%)*	0,22	3,79	3,57	3,04	2,82

Cumulées

1 Mois (%)	0,32	2,26	1,94	2,21	1,88
3 Mois (%)	0,96	2,49	1,52	2,32	1,36
1 An (%)	3,77	15,14	11,37	14,40	10,63
3 Ans (%)	4,64	11,45	6,81	9,31	4,67
5 Ans (%)	3,62	30,71	27,09	26,54	22,92
Depuis le lancement (%)*	2,49	50,70	48,20	39,12	36,63

Volatilité Annualisée

3 Ans (%)	7,98
5 Ans (%)	8,31
Depuis le lancement*	6,64

Les performances passées constituent une information et ne préjugent pas de l'évolution future.

Les performances indiquées sur des périodes de moins d'un an ne sont pas annualisées.

Les performances passées indiquées ont été calculées en prenant en compte des valeurs liquidatives techniques aussi bien que les valeurs liquidatives officielles du fonds. Les valeurs liquidatives techniques sont calculées grâce à la valorisation de l'indice de référence lorsque le fonds est fermé

conformément au calendrier des VL mais qu'une valorisation de l'indice a pu être établie,

Certains chiffres peuvent être arrondis au centième ; les sommes peuvent donc sembler légèrement différentes.

Les chiffres de performance contenus dans le présent document sont fournis sur une base brute et nette des frais.

Contrairement aux chiffres nets de frais, les chiffres bruts de frais ne reflètent pas la déduction des frais de conseil ou autres susceptibles de réduire le rendement.

Conformément à l'avis aux actionnaires émis le 10 août 2017, des changements ont été apportés au Fonds susceptibles

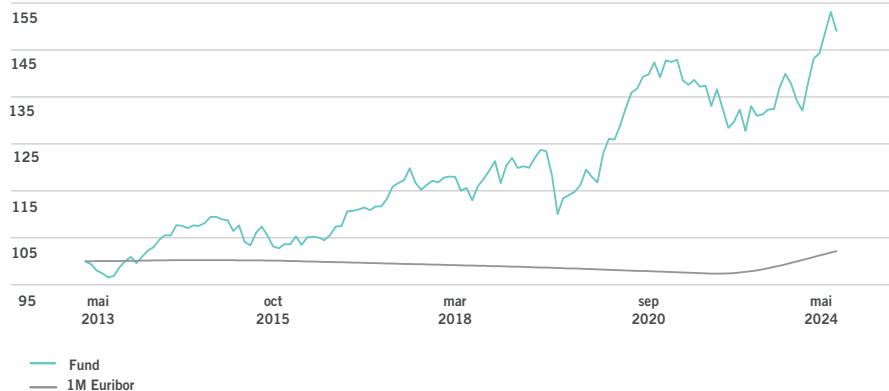
d'affecter ou non la performance ou la gestion du Fonds. Pour de plus amples informations, veuillez contacter votre

Responsable de clientèle SSGA ou vous référer au Prospectus/DICI disponibles à l'adresse suivante : www.ssga.com.

Le 21 septembre 2017, State Street Flexible Asset Allocation Fund (I share class) a fusionné avec State Street Flexible Asset Allocation Plus Fund (I share class). En conséquence, State Street Flexible Asset Allocation Fund cessera d'exister et sera dissous sans faire l'objet d'une liquidation.

Les données sont au 31/05/2024.

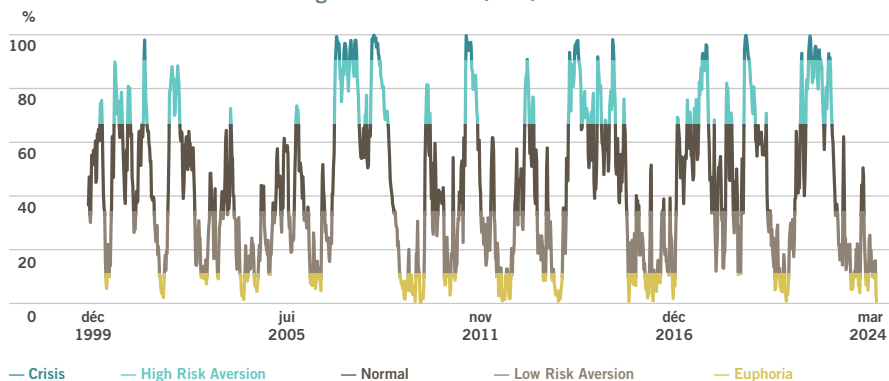
Graphique de la performance historique



Les performances passées ici présentées sont celles de SSGA Flexible Asset Allocation Fund. Le Fonds a été créé en décembre 2012 par absorption du FCP SSGA Regular Profile Fund, qui a été lancé en mai 2000. SSGA Flexible Asset Allocation a été absorbé en mai 2015 par State Street Flexible Asset Allocation Fund.

*Suite à la fusion avec le fond SSGA Flexible Asset Allocation Plus, domicilié en France, la date de lancement de ce fond est actualisée au 4 mai 2015. Cependant, la performance du fonds est calculé à partir du lancement d'origine du fonds, au 24 mai 2013.

Evolution de l'Indicateur de Régime de marché (MRI)



Ceci est un document marketing pour information seulement. Nous vous recommandons de lire le prospectus ainsi que le supplément pour plus d'informations sur le Fonds, y compris les frais et risques, mais aussi le Document d'Information Clé pour l'Investisseur (DICI). Notre équipe commerciale reste à votre écoute pour vous fournir d'autres informations sur ce Fonds.

Le MRI est un indicateur propriétaire qui mesure en continu les conditions de marché :

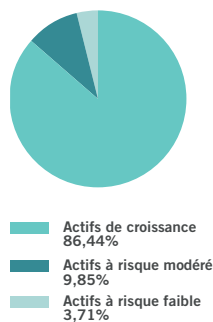
- Il se fonde sur des données de marché publiques
- Il combine des facteurs couvrant une assiette large des marchés de capitaux (actions/devises/obligations)
- Il identifie 5 régimes différents au sein d'un cycle de marché

Ce fonds diversifié suit une stratégie de rendement absolu (Absolute Return). La pondération des différentes classes d'actifs (défensives, à risque modéré et agressives) est ajustée de façon dynamique dans le temps en fonction des conditions de marché en mettant l'accent sur la préservation du capital. Pour atteindre cet objectif, l'allocation du fonds est modulée selon un processus systématique en fonction des signaux de l'indicateur MRI.

10 Principales Participations*

	Poids (%)
SSGA Ltd (UK) Global High Yield Bond OEF EUR	3,99
LMA SA	3,88
SSGA Ltd (UK) Emerging Markets Local OEF USD	2,91
SATELLITE SAS	1,92
AGENCE CENTRL DES ORGNMS	1,92
RABOBANK NEDERLAND NV	1,92
NRW BANK	1,92
KOMMUNALBANKEN AS	1,92
POHJOLA BANK PLC	1,92
CATERPILLAR INTL FINANCE	1,92

Exposition du fonds



Actions Marchés Développés	56,03%
Actions Marchés émergents	9,74%
Actions mondiales petites capitalisations	9,50%
Matériaux	0,83%
Matières Premières	0,51%
Obligations Marchés émergents	2,91%
Stratégie de protection des actions	6,92%
Obligations d'entreprise euro	9,85%
Liquidités et instruments monétaires	3,71%

* Futures exclus

Exposition liée au dérivés incluses dans les calculs L'allocation est à la date indiquée, sujette à changement et ne doit pas être considérée comme allocation actuelle.

Pour plus d'Information

Visitez notre site web
www.ssga.com ou contactez
un bureau SSGA.

SSGA Belgique

+32 (0) 2 663 2016

SSGA France

+33 (0) 1 44 45 40 48

SSGA Allemagne

+49 (0) 89 558 78 422/
+49 (0) 69 66 77 45 016

SSGA Irlande

+353 1 776 3043
+353 1 776 3029

SSGA Italie

+39 02 3206 6130

SSGA Moyen-Orient et Afrique

+971 2 245 9000

SSGA Pays-Bas

+31 (0) 20 718 1701

SSGA Suisse

+41 (0) 44 245 7099

SSGA Royaume-Uni

+44 (0) 20 3395 2333

LE PROSPECTUS DE CE FONDS ET LE DOCUMENT D'INFORMATION CLÉ POUR L'INVESTISSEUR PEUVENT ÊTRE OBTENUS AUPRES DE VOTRE CONSEILLER

Information importante - Le présent document a été publié par State Street Global Advisors France. Agréée et régulée par l'Autorité des Marchés Financiers (AMF). Immatriculée au Registre du Commerce et des Sociétés de Nanterre sous le numéro 412 052 680. Siège social: Immeuble Défense Plaza, 23-25 rue Delarivière-Lefoullon, 92064 Paris La Défense Cedex, France. Téléphone: (+33) 1 44 45 40 00. Fax: (+33) 1 44 45 41 92. Web: www.ssga.fr. Ce document est pour votre seule information. Les fonds sont agréés par l'Autorité des Marchés Financiers en France. L'information communiquée ne constitue pas un conseil en investissement et ne peut être considérée comme tel. La présente communication ne doit pas être considérée comme une recommandation à l'achat ou une offre de vente d'un titre. Elle ne prend pas en compte les objectifs d'investissement particuliers de l'investisseur, ses stratégies, son statut fiscal ou son horizon d'investissement. Nous vous invitons à consulter votre conseiller fiscal ou financier. L'ensemble des informations a été obtenu auprès de sources considérées comme étant fiables, mais leur exactitude n'est pas garantie. Il n'y a aucun engagement ou garantie quant à leur exactitude à la date de la présente et State Street ne saurait être tenue pour responsable des décisions basées sur de telles informations. Les performances passées ne préjugent pas des résultats futurs. Veuillez lire le prospectus et le Document d'Information Clé pour l'Investisseur des fonds avant d'investir. Toutes les transactions doivent être fondées sur le dernier prospectus et le Document d'Information Clé pour l'Investisseur disponibles qui contiennent davantage d'informations concernant les charges, les dépenses ainsi que les risques auxquels votre investissement est exposé. La présente communication est destinée aux Clients Professionnels (incluant les Contreparties Éligibles, telles que définies par l'AMF), chacun considéré comme étant averti et expérimenté en matière d'investissement. Les produits et services concernés par la présente communication ne sont disponibles qu'à ces seules personnes et toute personne présentant d'autres caractéristiques (notamment les Clients Non Professionnels) ne peut se prévaloir de cette communication. TER Max représente les Frais de fonctionnement et de gestion incluant tous les frais hors frais de transaction. Les frais de transaction sont facturés séparément à l'OPCVM.